

LEGENDA OPRAW OŚWIETLENIOWYCH

- A1

- LUXIONA TROLL EUROPANEL LED 3800LM MPRM IP44 840 28W
- A2

- LUXIONA TROLL EUROPANEL LED 5800LM MPRM IP44 840 40W
- D

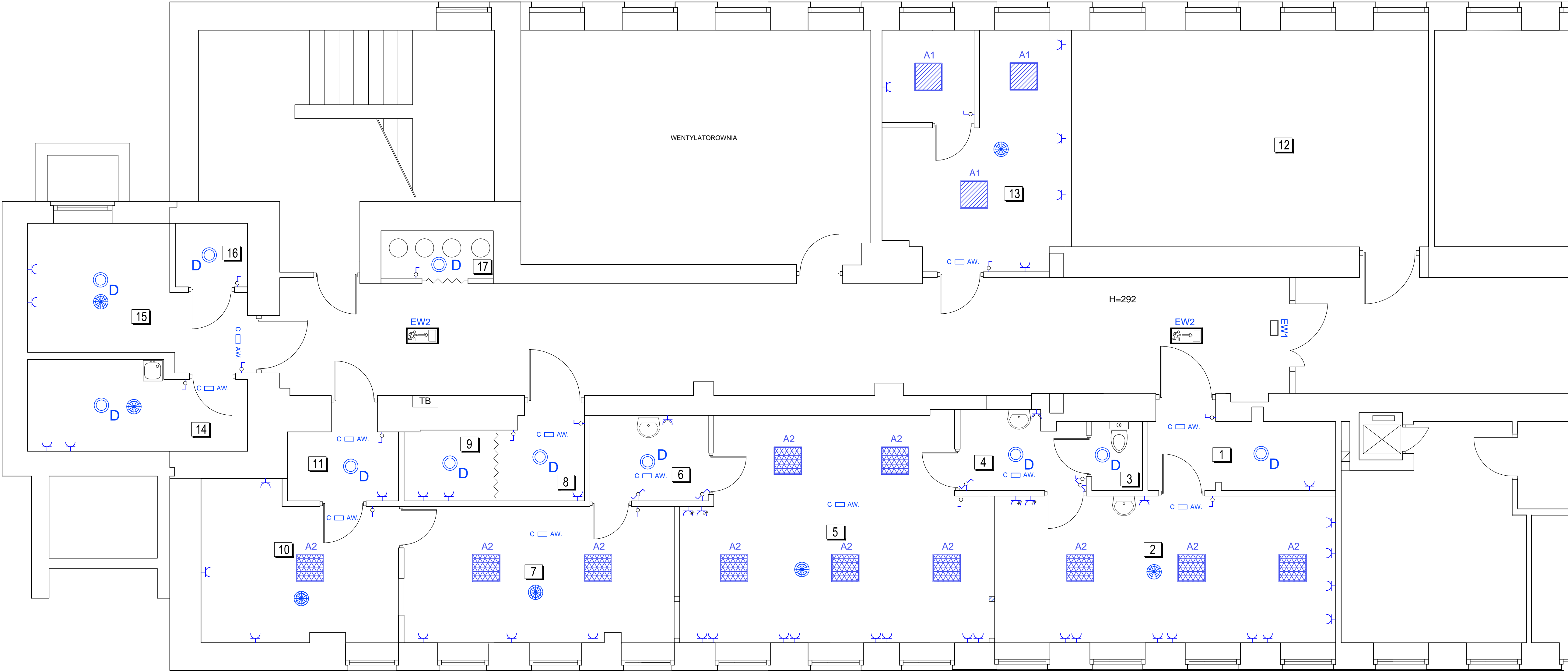
- LUXIONA TROLL EUROPANEL LED 3800LM PLX IP44 840 28W
- C

AW.

- OŚWIETLENIE AWARYJNE LVNC 3W/1H W KORYTARZACH

- TB

- TABLICA BEZPIECZNIKOWA
- WYŁĄCZNIK POJEDYNCZY
- WYŁĄCZNIK PODWÓJNY
- GNIAZDO 230 V
- GNIAZDO 400 V
- GNIAZDO 230 V BRYZGOSZCZELNE
- CZUJNIK DYMU



Pomieszczenia			
Lp.	Pom.	Pow.	Podłoga
17	Dozowanie środków dezynfek.	2,50	gres
16	Pom. magazynowe	2,17	gres
15	Sterylizacja tl. etylenu / magazyn	14,10	gres
14	Pom. magaz. / pom. porządkowe	8,73	gres
13	Kierownik / pom. socj.	20,23	gres
12	Magazyn białizny / czystej	36,50	gres
11	Wydawanie materiałów sterylnych	3,62	gres
10	Magazyn materiałów sterylnych	13,61	gres
9	Stacja uzdatniania wody, sprzężarka	3,10	terakota
8	Mycie wózków i suszenie	3,40	terakota
7	Część sterylna	17,30	terakota
6	Sluza	4,78	terakota
5	Część czysta	30,40	terakota
4	Sluza	4,49	terakota
3	WC	1,65	terakota
2	Część brudna	23,62	terakota
1	Przyjęcia	3,73	gres
Suma		195,91	

Inwestor: Zespół Opieki Zdrowotnej w Ostrowcu Sw. ul. Szymanowskiego 11 27 - 400 OSTROWIEC		Skala: 1:50	
Temat: Przebudowa pomieszczeń szatni na sterylizatornię szpitalną Zespołu Opieki Zdrowotnej w Ostrowcu Świętokrzyskim (Płwnica - blok A) do potrzeb techniczno - sanitarnych		Nr rys. 7	Data 08.2018
INSTALACJA ELEKTRYCZNA			
Branża	Projektant	Uprawnienia	Podpis
elektr.	Mieczysław Sznajder	SWK/0056/POOE/03	
elektr. spr.	Piotr Mazur	SWK/0052/PWOE/09	